



## PRO 2022 – Net zo kindgericht, beter werkbaar

De eerste versie van PRO verscheen in 2017. Met de ervaring van de eerste vier jaar hebben we in 2021 een groot deel van van het systeem opnieuw opgebouwd. In grote lijnen is de indeling gelijk gehouden, maar het gebruikersgemak en de snelheid zijn sterk verbeterd. Net zo kindgericht dus, maar beter werkbaar.



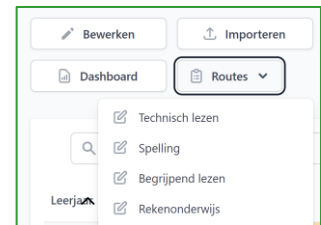
**Kind – Aanpak – Resultaat – Teamproces:**

*leder kind in beeld. leder kind een passende aanpak.*

*leder kind passende resultaten. En dat doen we samen.*

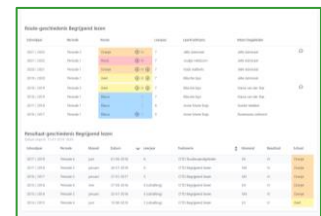
### Nieuwe uitstraling

PRO heeft nieuwe pictogrammen, knoppen en uitlijning. De knoppen bovenaan de pagina bevatten de acties die je wilt uitvoeren voor een groep of een leerling. De weergave op kleinere schermen is verbeterd. Wat vooral opvalt is dat het sneller is en dat het meermaals moeten klikken op items is verdwenen.



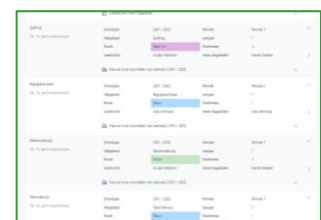
### Routes bewerken per leerling

Het is nu mogelijk om voor een leerling in één scherm alle routes te bekijken en waar gewenst voorstellen te doen. Je kunt meteen doorklikken naar meer informatie voor deze leerling. Ook kun je alle gegevens voor een leerling exporteren in pdf, zodat je e.e.a. kunt gebruiken in een oudergesprek.



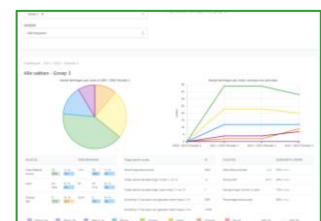
### Routes bewerken per vakgebied

Je kunt in een groep per vakgebied alle routes in één overzicht bij langs lopen en voorstellen doen. Handig voor intern begeleiders is dat je kunt kiezen om alleen de leerlingen weer te geven waarvoor een voorstel loopt. Wijzigingen worden nu in hetzelfde scherm opgeslagen, dus niet meer opnieuw laden.



### Dashboard met meer opties

Je kunt vanuit de groep rechtstreeks naar het dashboard waarin je stand van zaken ziet voor een groep. Daar kun je ook verder selecteren op een weergave per leerjaar, vakgebied of groep. Hierdoor is het nu mogelijk om bijvoorbeeld de leerjaren van verschillende combinatiegroepen te vergelijken.



# Passende Routes Online®

kindgericht | resultaatgeleid | werkbaar



## Alle kinderen in een uitdagende of ondersteunende route

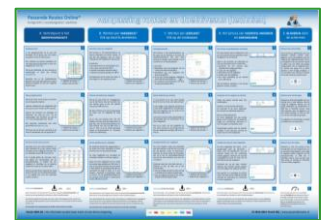
In het onderdeel *Leerjaren* kun je naar leerlingen kijken los van de groepen. Je kunt hier bijvoorbeeld voor een vakgebied kijken welke leerlingen op school zijn ingedeeld in een uitdagende route of een ondersteunende route. Handig voor de intern begeleider die voor de hele school op een rij wil hebben wie extra in beeld moeten blijven.

## Spelmaterialen, werkb ook, matrix en andere tools

In de afgelopen jaren is niet alleen de webapplicatie verder ontwikkeld. In de trainingen gebruiken we ook nieuwe tools en spelmaterialen. En er is een nieuwe versie van het werkboek. Dit vind je in het *Menu* onder *Handleidingen*.

## Instructiekaart bewerken routes

Nu de nieuwe versie klaar is, gaan we de handleidingen de komende periode updaten met nieuwe screenshots en aangepaste stappen. De instructiekaart voor het bewerken van de routes is al klaar in de nieuwe versie.



## Trainingen en begeleiding

Het werken met de Passende Routes is de afgelopen jaren ook verder ontwikkeld qua visie en keuzes. Het is verfrissend om je hier als team, MT en intern begeleider weer eens te laten inspireren. Bijvoorbeeld over in een workshop over de sociaal-emotionele routes.



## Geloof dat het kan!

Er is in het onderwijs veel dat aandacht vraagt en voor je het weten raken kinderen uit beeld. Achteraf blijken hoge verwachtingen toch losgelaten of is de gekozen aanpak in de praktijk niet gerealiseerd. Zeker in een periode waarin kinderen regelmatig onderwijs missen en even buiten beeld zijn is het werken met de Passende Routes een goede manier om zicht te houden op kinderen en de aanpak. Dat geldt ook voor de steeds wisselende leerkrachten in school.



Jelle Admiraal – Puzzel Mij

**Ieder kind kan leren! Geloof dat het kan en kijk hoe je dat samen kunt realiseren. Veel succes en bovenal plezier in je werk in het onderwijs.**